






## φ 27/30F フォーク用 フロントディスクハブ (TYPE-X)

商品コード	φ 27F フォーク (フォークピッチ 173mm) 10 インチ 2.50 ホイール用 (キャリパーブラケット付属)	シルバー	508-1083120
		ブラック	508-1083130
	φ 27F フォーク (フォークピッチ 173mm) 10 インチ 2.50 ホイール用 (補修用)	シルバー	508-1083121
		ブラック	508-1083131
	φ 30F フォーク (フォークピッチ 173mm) オフセット無しホイール用	シルバー	508-1083220
		ブラック	508-1083230
φ 30F フォーク (フォークピッチ 173mm) 10 インチ 2.50 ホイール用	シルバー	508-1083320	
	ブラック	508-1083330	
φ 30F ワイドピッチフォーク (フォークピッチ 199mm) 8/10 インチ 2.50/3.25 ホイール用	シルバー	508-1123120	
	ブラック	508-1123130	
適合車種	モンキー / ゴリラ / モンキーバハ		
備考	ウェーブ形ディスクローターは使用しないで下さい。 フロントフォークのサイズやホイール、タイヤサイズによりディスクハブが異なりますので、良く確認して装着して下さい。 また、装着にはフロントフォーク、ホイールの他、ブレーキ関連のパーツが必要になります。		

●この度はキタコ製品をお買い求め頂き誠に有り難うございます。説明文を良く理解して正しい取付を行って下さい。  
※補修用単品パーツについては説明書が入っていませんので、この説明書は大切に保管して下さい。

### ■製品、装着について (必ずお読み下さい)

- このパーツは当社製φ 27、φ 30 フロントフォーク KIT にディスクブレーキを装着する場合に必要なパーツです。また、このパーツは当社製ホイールに合わせた設計となっています。他社製ホイールを使用される場合はスベサー等でホイールセンターを出す必要があります。
- このパーツはレース専用です。組み込んだ車両での一般公道走行はできません。また、一切のクレーム等は受付できませんので、御理解頂いた上でのご使用をお願い致します。
- この説明書に記載されていない追加加工や不正な取付、改造、仕様変更はしないで下さい。破損、事故の原因にもなります。
- セッティング不良や組み立てミス等によるパーツ、その他関連パーツの破損やそれに伴う事故等については全て運転者本人の責任とし、当社は一切の責任を負いませんのでご了承下さい。
- 組み付け及び、セッティング、点検作業は必ず整備士資格のある方が行って下さい。また、周辺部品の役割等が理解できない方は必ず、専門店の担当者又は、当社までご相談下さい。
- 取付の際、必ず車種ごとのメーカーサービスマニュアルと併せて取付作業を進めて下さい。
- エンジンの振動により、ボルト、ナット類が緩む可能性があります。走行前は必ず、各部のボルト、ナット類の締め具合を確認して下さい。
- この説明書は当社製φ 27、φ 30 フロントフォーク KIT の装着を前提とした取付説明書です。

 <p>ブレーキ関連パーツは取付に不都合があると、即重大事故につながる大変重要なパーツです。取付及び、取り扱いには細心の注意が必要です。</p>	 <p>説明書に記載されていない改造や、仕様変更は絶対にしないで下さい。</p>	 <p>当用紙はオートバイ整備の基本的な知識を持った方を対象としています。技能や知識をお持ちにならない方は作業を行わないで下さい。</p>	 <p>ブレーキ関連パーツの一部の整備には資格が無くなりなしたことが、初心者が取り扱うことを禁止します。技能・知識が無い方は整備士へ依頼する事</p>	 <p>お気付きの点や、異常を発見した場合は直ちに走行を停止して、当社まで、ご連絡下さい。</p>
--	---	--	--	--

パッキングリスト							
記号	パーツ名	商品コード	φ 27F フォーク 10 × 2.50 ホイール	φ 27F フォーク 10 × 2.50 ホイール	φ 30F フォーク オフセット無しホイール	φ 30F フォーク 10 × 2.50 ホイール	φ 30F ワイドピッチF フォーク
1	フロントハブ φ 27-3.50-10	シルバー 508-1083121 ブラック 508-1083131	各× 1	各× 1	—	—	—
	フロントハブ φ 30-3.00-10	シルバー 508-1083220 ブラック 508-1083230	—	—	各× 1	—	—
	フロントハブ φ 30-3.50-10	シルバー 508-1083320 ブラック 508-1083330	—	—	—	各× 1	—
	フロントハブ タイプX/ φ 30WD	シルバー 508-1123120 ブラック 508-1123130	—	—	—	—	各× 1
	5	ローターボルト M8	500-0700905	× 3	× 3	× 3	× 3
6	ハブカラー (30mm/TYPE-X)	508-1083222	× 1	× 1	× 2	× 1	× 2
7	キャリパーブラケット	508-1083129	× 1	OP	—	—	—
9	キャリパーボルト M8 × 20	080-0560020	× 2	OP	—	—	—

[OP] オプションパーツ (必要に応じて別途お買い求め下さい)

### ■製品の保証について

- 製造には万全を期しておりますが、万一当社の製造上の原因による品質不良がありました場合は同等、同数の新しい製品とお取り替え又は無償修理致します。但しそれに伴う故障、破損、事故等についてのパーツの代金、修理保証、整備費用等の代償はご容赦下さい。
- 製造上、傷及び打痕等がありますが、品質及び使用上、問題はありませんので返品等についてはご容赦下さい。

180901 K-Y



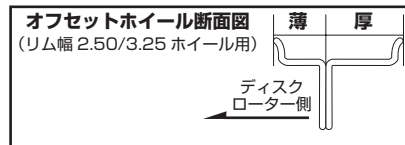
〒 577-0015  
東大阪市長田 3-8-13  
TEL.06-6783-5311 (代)  
FAX.06-6782-0740

[OP] オプションパーツ (必要に応じて別途お買い求め下さい)

OP8	ブレーキキャリパー	500-0100100	OP	OP	OP	OP	OP
—	マスターシリンダー Assy	500-0200100	OP	OP	OP	OP	OP
—	ブレーキホース	—	ハンドルサイズ、フロントフォーク長に合わせてお選び下さい				
OP3	フローティングディスクローターφ 190	500-1400700	OP	OP	—	—	—
OP4	フローティングディスクローターφ 220	500-1041700	—	—	OP	OP	OP
	ディスクローターφ 220	500-1041710	—	—	OP	OP	OP
OP13	アルミホイール (合わせ) 8 × 2.50 サイズ	—	—	—	—	—	OP 要ホイール反転
	アルミキャストホイール (現行品) 8 × 2.50 サイズ	—	—	—	—	—	OP 要ホイール反転
	アルミホイール (合わせ) 10 × 2.50 サイズ	—	OP 要ホイール反転	OP 要ホイール反転	—	OP 要ホイール反転	OP 要ホイール反転
	アルミワイドホイール 10 × 3.25 サイズ	—	—	—	—	—	OP 要ホイール反転

### ■組付手順

- ※装着には当社製フロントブレーキキャリパー、ディスクローターマスターシリンダー、ブレーキホースが必要です。
- 図の様に各部パーツをセットして、アクスルシャフトとナットで締め付けます。
- アクスルシャフトには必ずグリスを塗布して下さい。
- ハブの取付ボルトとディスクローターの取付ボルトには必ずネジロック剤を塗布して下さい。
- 取付後ホイールがスムーズに回転するか良く確認して下さい。
- ※ 1) スピードメーターギヤボックスを装着する場合はハブカラーと交換します。
- ※ 2) 図のホイールは[薄+厚]の組み合わせ(リム幅 2.50/3.25 ホイール用)となっています。向きを間違えないように注意して下さい。

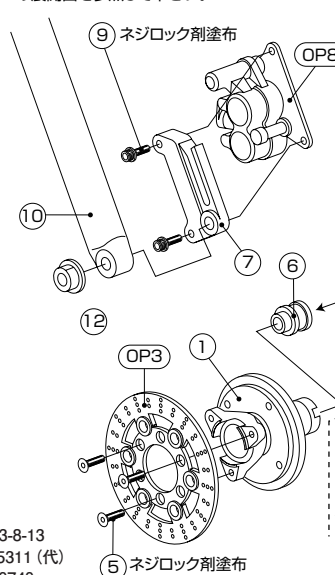


図の記号と照合させて作業を進めて下さい。

記号	パーツ名	締付トルク
1	フロントハブ	
2	ハブ取付ボルト	30N・m (3.0kgf・m)
OP3	ディスクローター φ 190	
OP4	ディスクローター φ 220	
5	ローター取付ボルト	24N・m (2.4kgf・m)
6	ハブカラー	
7	キャリパーブラケット	
OP8	ブレーキキャリパー	
9	キャリパー取付ボルト	27N・m (2.7kgf・m)
10	φ 27/30 フロントフォーク	
11	アクスルシャフト	54 ~ 59N・m (5.5 ~ 6.0kgf・m)
12	アクスルナット	
OP13	ホイール	

### φ27フロントフォーク用展開図

L側フロントフォークの取付にはφ30Fフォークの展開図を参照して下さい。



### φ30フロントフォーク用展開図

